

GESCHÄFTSBERICHT 2018

LENK-SIMMENTAL TOURISMUS AG

Lenk | St. Stephan | Boltigen-Jaunpass
Oberwil | Weissenburg-Därstetten
Erlenbach-Stockhorn

INHALTSVERZEICHNIS

EDITORIAL DES PRÄSIDENTEN UND DIREKTOR	3
ORGANISATION	4
STRATEGIE LST 2019 – 2021	5 – 6
FIT2020	6 – 7
WEITERE PROJEKTE	7
MARKETING / PRODUKTMANAGEMENT	8 – 14
Zusammenarbeit TALK, GST, BE!	8
Label «Family Destination»	8
Sommer	8
Winter	9
Online Marketing	9 – 10
PR / Medien	11
AlpKultur®	12
Familien	12
Events	13 – 14
GÄSTEBERATUNG UND VERKAUF	15 – 16
Buchbare Ferienwohnungen	15
Umsatz Buchungen	15
Beratung und generelle Kontakte	16
LOGIERNÄCHTE	16 – 17
Logiernächteentwicklung	16
Verteilung Logiernächte Sommer / Winter	17
QUALITÄTSVERBESSERUNGEN UND -MESSUNG	18
Qualität Simmental (QS)	18
Qualitätsmanagementsystem ISO	18
Quality Check	18
BILANZ	19
ERFOLGSRECHNUNG	20
FONDSRECHNUNG	21
ANHANG UND GEWINNVERWENDUNG	22
BERICHT DER REVISIONSSTELLE	23

IMPRESSUM

Herausgeber: Lenk-Simmental Tourismus AG
Text, Bilder, Gestaltung: Lenk-Simmental Tourismus AG. Titelbild: am Bühlberg, Foto: P. Aegerter
Auflage: 800 Exemplare
Download unter: www.lenk-simmental.ch/tourismusorganisation
© Lenk-Simmental Tourismus AG

EDITORIAL DES PRÄSIDENTEN UND DIREKTORS



Das erste ganze Kalenderjahr in meiner Präsidialzeit ist vorüber. Unsere Region erlebe ich nach wie vor als eine geschätzte und schöne Feriendestination. Der vergangene Sommer mit hohen Gästefrequenzen im Beherbergungs- und Transportsektor unterstreicht dies deutlich.

Das vergangene Jahr hat mir gezeigt, wie vielseitig und anspruchsvoll die Aufgaben einer Tourismusorganisation sind. Die Mitarbeiter und der Verwaltungsrat nehmen ihre Herausforderungen täglich wahr. Wir gestalten Rahmenbedingungen mit, sind Bindeglied zwischen Leistungsträgern und Gästen oder stossen Schlüsselprojekte an. LST hat die Verantwortung für die Entwicklung des Tourismus im Simmental und dafür stehen wir ein. In der Zusammenarbeit mit unseren östlichen und westlichen Nachbarn, zwischen den Gemeinden und den Transportgesellschaften, sehe ich noch Entwicklungspotenzial. Wie in der Strategie festgelegt, setzen wir uns für aufgaben- und prozessorientierte Kooperationen ein. Der Gästenutzen und der wertschöpfungsorientierte Mitteleinsatz stehen im Vordergrund unserer Überlegungen.

Viele unserer Gästerückmeldungen bestätigen mir und dem ganzen Verwaltungsrat, dass die unternommenen Anstrengungen unserer Tourismusorganisation ankommen und geschätzt werden. Die gelebte Freundlichkeit wird immer wieder erwähnt. Bleiben wir dran und übertragen wir das Tourismusfeuer in alle Betriebe. Wir sind bereit Veränderungen anzugehen und uns neuen Gegebenheiten anzupassen. Dazu gehört sicher die Digitalisierung. Sie geht mit dem sich kurzfristig ändernden Gästeverhalten einher. Dies fordert alle Mitarbeitenden in Punkto Ideenreichtum, Anpassungsfähigkeit und Spontaneität. Wer in Zukunft in der Lage ist auf Trends und neue Gästebedürfnisse mit neuen Ideen zu reagieren, wird Erfolg haben und zur Wertschöpfung in unserer schönen Region beitragen.

Ein herzliches Dankeschön allen Akteuren im Tourismus. Bleibt dran! Es macht Spass unsere Region zu verkaufen und strahlende und zufriedene Gästegesichter zu erleben.

Euer Präsident
Hansjörg Schneider



Ein aus touristischer Sicht erfolgreiches Jahr ist abgeschlossen. Mit der Zunahme von 5,3 % in den kommerziellen Übernachtungen (davon 6 % in der Hotellerie) liegt unsere Region über dem Schweizer Durchschnitt und erreicht einen Höchststand.

Der starke Sommer ist grösstenteils auf die herausragenden Wetterverhältnisse zurückzuführen. Neben der grossen Leistung der Beherbergungsbetriebe, haben dazu die vielen Events beigetragen. Zu den bewährten Anlässen kamen neue, wie zum Beispiel das Oberländische Schwingfest, die Swiss Trail Tour, das Geschichten- und Märchenfestival Klapperlapapp oder das VW Bus Treffen hinzu.

Zu den üblichen Aufgaben in der Gästebberatung, in der Ferienwohnungsvermittlung oder im Marketing beschäftigten uns im 2018 folgende Schlüsselprojekte:

- Neue Tourismusstrategie 2019-2022.
- In Bezug auf die digitalen und sozialen Medien werden wir uns neu ausrichten.
- Die talübergreifenden Kooperationen.
- Die Erneuerung des Familiengütesiegels vom Schweizer Tourismusverband als einziger Ferienort im Berner Oberland.
- Die Neugestaltung der Website mit Zusatzfunktionen für die Gäste.
- Die Verlängerung des ÖV inklusive an der Lenk bis Ende 2020.
- Die finanzielle Beteiligung am Freibad.
- Im FIT2020 wird nach längerer Konzeptionsphase auf März 2019 ein gemeinsamer Betriebsleiter Bad, TEC, Langlauf eingestellt.
- Im Bikebereich liegt ein während drei Jahren erarbeiteter Richtplan zur Genehmigung vor.
- Ein weiterer Schritt ist die Einführung der persönlichen, digitalen SIMMENTAL CARD.

Das erfreuliche Resultat der Jahresrechnung 2018 erlaubt uns, die Rückstellungen für touristische Entwicklung um CHF 190'000 zu erhöhen. Das touristische Potenzial unserer Region ist gross, stehen wir zusammen und nützen es. Mein herzlicher Dank gebührt meinen Mitarbeitenden, dem Verwaltungsrat von LST und allen die sich für unseren Tourismus einsetzen.

Euer Direktor
Albert Kruker

ORGANISATION

VERWALTUNGSRAT

Hansjörg Schneider, Lenk (Präsident)
 Heinrich Summermatter, Lenk (Vizepräsident)
 Andreas Mösle, Lenk
 Oliver Zolin, Lenk

Pia Perren, St. Stephan
 Gian Coray, Boltigen-Jaunpass
 Oswald Kunz, Niedersimmental (bis 23.05.2018)
 Michael Künzi, Niedersimmental (ab 23.05.2018)

GESCHÄFTSLEITUNG



Albert Kruker
 Direktor



Dominik Hänni
 Stv. Direktor (40 %) &
 Projektkoordinator
 FIT2020 (40 %)



Daniela Schütz
 Leiterin Finanzen (90 %)

MARKETING | PRODUKTMANAGEMENT



Marianne Tschanz
 PR / Medien (40 %)



Rahel Röstli
 Produktmanagement
 Sommer (80 %)



Laura Vogt
 Produktmanagement
 Winter & Familien,
 Betreuung Lernende

Véronique Macheret
 Content Managerin



Dominique Zwahlen
 Lernende 3. Lehrjahr



Pia Bergmann
 Lernende 3. Lehrjahr

GÄSTEBERATUNG



Adrienne Zurbrugg
 Leitung Gästeberatung
 (80 %)



Annemarie Buchs
 Gästeberatung (80 %)



Berthi Pfister
 Gästeberatung (70 %)



Iris Weber
 Gästeberatung &
 All in One



Salome Wyssen
 Gästeberatung &
 Verantwortliche FeWo
 (50 %)



Monika Perren
 Gästeberatung &
 FeWo (20 %)



Monika Hänni
 Leiterin Tourismusbüro
 Boltigen & Kinderpro-
 gramm (70 %)



Alexandra Moreillon
 Lernende 1. Lehrjahr

Pensum Mitarbeitende	Anzahl Mitarbeitende	Stellenprozente
Vollzeitangestellte	4	400
Teilzeitangestellte	10	620 (ohne FIT2020: 40 %)
Lernende	3	300
Total	17	1'320

AUSTRITTE WÄHREND DES JAHRES

Joela Perren (Lernende), Jasmine Hartmann (Winterverstärkung 2017/18)

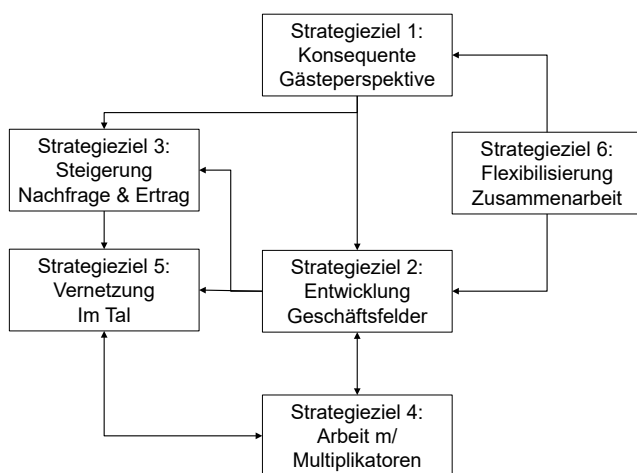
AKTUALISIERTE STRATEGIE 2019-2022

Die alpine Tourismuswirtschaft steht in den nächsten Jahren vor grossen Herausforderungen. Davon ist auch die Lenk und das Simmental betroffen. Der Verwaltungsrat und das Kader der Lenk-Simmental Tourismus AG haben zusammen mit Christian Laesser, Professor an der Universität St. Gallen, die Strategie mit konkreten Handlungsfeldern überarbeitet.

STRATEGIEZIELE

Die Handlungsfelder lassen sich auf sechs Strategieziele zusammenfassen:

Eine konsequente Gästeperspektive (Ziel 1) hilft uns in der weiteren kommerziellen Entwicklung



der drei Geschäftsfelder AlpKultur®, BergErlebnis und WasserKraft (Ziel 2), wobei für deren Vermarktung so weit wie möglich auf Multiplikatoren (Ziel 4) zurückgegriffen wird. Infolge der Erfüllung dieser Ziele tragen wir zur Nachfrage- und Ertragssteigerung im Tal bei (Ziel 3), welche zusammen mit den Geschäftsfeldern (Ziel 2) wiederum die weitere Vernetzung im Simmental und darüber hinaus (Ziel 5) unterstützt. Eine wichtige Voraussetzung, dass ein Grossteil dieser Ziele erfolgreich verfolgt werden kann, ist die gäste- und angebotsorientierte Flexibilisierung der Zusammenarbeit (Ziel 6), eine Bedingung, welche derzeit im Kanton Bern politisch noch nicht gegeben ist und deshalb angestrebt wird.

Die Strategie ist unter «Tourismusorganisation» auf lenk-simmental.ch öffentlich zugänglich.

WERTSCHÖPFUNG UND ATTRAKTIONSKRAFT

LST richtet seine Mittel und Ressourcen an den Aufgaben der neuen Strategie aus. Die Tätigkeiten und die Mittelverwendungen werden nach einem 4-Felder Schema beurteilt. Alle bestehenden und neuen Tätigkeiten von LST werden aufgrund von Attraktivitätskraft, Wertschöpfung und Ressourceneinsatz beurteilt, ausgebaut oder reduziert. Um die Effizienz in der Zusammenarbeit mit unseren Partnern zu steigern, wird LST das Prinzip der Bringschuld anwenden. Das bedeutet, dass neue Veranstaltungen oder Angebote bei LST eingereicht werden müssen, um von den Leistungen von LST profitieren zu können.



TOURISMUSMONITOR SCHWEIZ

Parallel zur Strategieerarbeitung werteten wir die Gästenumfrage von Schweiz Tourismus (TMS 2017) aus. Als Auswahlkriterium wurde der Herkunftsmarkt Schweiz, der Befragungsraum Berner Oberland sowie das Alter der Befragten (35 – 55 Jahre) gewählt. 800 Datensätze führten zu folgenden Ergebnissen, welche uns in unseren Aktivitäten beeinflussen:

Hauptreisemotive der Gäste im Berner Oberland:

1. Familienfreundlichkeit
2. Erholung
3. Sportmöglichkeiten
4. Alpines Skifahren
5. Natur
6. Ruhe
7. Berge
8. Wandern
9. Kein touristisches Motiv
10. Gletscher/Schnee
11. Panorama
12. Gastfreundschaft

Informationsquellen unserer Schweizer Gäste:

- 46 % Weiterempfehlung durch Freunde, Familie, Bekannte
- 31 % Internetseite der Unterkunft
- 21 % Internetseite der Tourismusorganisation
- 18 % Bewertungsplattformen
- 15 % Auskünfte der Unterkunft
- 12 % Social Media von Freunden od. Familie
- ...
- 10 % PR in Zeitungen, Magazinen über Destination
- 5 % Broschüren Tourismusorganisation
- 4 % Inserate, Plakate, TV der Destination
- 3 % Social Media Unterkunft, Tourismusorganisation

Wichtige Sportaktivitäten unserer Gäste:

1. Wandern
2. Alpines Skifahren
3. Schwimmen
4. Keine
5. Bike
6. Schlitteln
7. MTB
8. Langlauf
9. Snowboard
10. Schneeschuh

Wichtige Nicht-Sportaktivitäten unserer Gäste:

1. Exkursionen auf den Berg
2. Regionale Küche
3. Naturattraktionen
4. Shopping
5. Thermalquellen
6. Wildlebende Tiere
7. Keine
8. Wellness
9. Gourmet
10. Museen und Ausstellungen

FIT2020

Im Frühjahr 2018 wurde über die Fortführung von FIT2020 informiert. Die Gemeinde Lenk, die Lenk Bergbahnen (LBB) und Lenk-Simmental Tourismus haben beschlossen das Projekt FIT2020 weiterzuführen. Die Neuorganisation bringt eine Konzentration auf Projekte mit sich. Die neue Struktur ist schlanker und die Entscheidungswege kürzer. Als oberstes Gremium stellt sich der Lenkungsausschuss aus den drei Präsidenten (Gde. Lenk, LBB, LST) zusammen. Im Folgenden werden einige Schwerpunkte des letzten Jahres hervorgehoben:

SYNERIGE UND KOOPERATION

Das Projekt beabsichtigte, die touristischen Infrastrukturanbieter Erlebnisbad Lenk-Simmental AG (Wallbach Bad), die TEC GmbH (TEC) sowie das Management der Loipen aus einer Hand zu führen um von Synergieeffekten zu profitieren. Das von der Projektgruppe vorgestellt und vom Gemeinderat verabschiedete Modell zielt auf ein Zusammenführen der Managementaufgaben ab. Für die neue Aufgabe konnte Daniel Zimmermann aus St. Stephan gewonnen werden, der am 1. März 2019 seine Tätigkeit aufnimmt.

POSITIONIERUNG

Die drei FIT2020 Partner haben sich zu den strategischen Geschäftsfeldern AlpKultur®, Wasserkraft und BergErlebnis bekannt. Diese sollen an der Lenk in einem ersten Schritt mit der neuen Dorfkerngestaltung fassbarer werden und die Besucherlenkung wird durch die Signalisation für Autofahrer und Fussgänger verbessert. In diesen Prozess unter Leitung der Gemeinde Lenk bringt sich LST unterstützend ein.

DORFKERNGESTALTUNG

An der Gemeindeversammlung vom 04.12.2018 wurde der Kredit in Höhe von CHF 2 Mio für das im Januar 2018 präsentierte Konzept der Dorfkerngestaltung gesprochen. Damit legten die Lenker Stimmbürger den Grundstein für die im Frühjahr 2019 startenden Bauarbeiten. Weiter wurde die Designstudios GmbH für die Bestandesaufnahme und Überarbeitung der Signalistik an der Lenk beauftragt.

BIKEANGEBOT

Neben den umfangreichen Arbeiten für den Bike-Teilrichtplan standen im 2018 u.a. die Realisation des Bike-Waschplatzes auf dem TEC-Gelände und die Konzipierung des Bike-Lehrpfades Jaunpass im Fokus der Projektgruppe. Für das neue Jahr steht die Planung von benutzerfreundlichen Zaunquerungen und die Ausrüstung von ausgewählten Berggasthäusern mit Bike-Ersatzmaterial an.

ÖV INKLUSIVE

Der ÖV inklusive konnte 2018 mit der Integration der Laubbärgli-Linie weiter ausgebaut werden. Neu werden die Gästekarten von Adelboden und LST auf den Buslinien an der Lenk und in Adelboden gegenseitig anerkannt.

AUSBLICK

Das Jahr 2019 steht unter dem Thema «Verselbständigung der Projekte», um die Zielerreichung über das Jahr 2020 hinaus sicherzustellen. Die Projekte werden Schritt für Schritt an eine der drei Partnerorganisationen (Gde Lenk, LBB, LST) übergeben. Die Verantwortung für die übergeordnete Koordination obliegt weiterhin Dominik Hänni als Projektkoordinator.

WEITERE PROJEKTE

WOW-AKTIONEN

Getreu der Vision von LST hatten 2018 die Mitarbeitenden die Aufgabe eine Wow-Aktion durchzuführen. Folgende überraschenden Aktionen stärkten die Sympathie unserer Gäste zur Region. Das LST Team bekam dadurch viele positive Rückmeldungen:

- Schöne bisch umhi da! Ein Dankeschön mit Schöggeli bei jedem Schalterkontakt.
- Wanderpause mit SAH-Eistee, Schuhimpregnierung und selbst gemachten Öpfelringli auf dem Leiterli
- Muttertagsüberraschung mit persönlicher Übergabe einer Rose
- Osterhasen verteilen auf der Skipiste Schoggieier
- Tourismusberatung mit Kindertritt und Wasernapf für Hunde
- Abgabe von Weihnachtsliedern und Neujahrskarten an alle Gäste
- Adventsfenster und Schneebar-Apéro am 18.12.2018
- und weitere...

DIGITALISIERUNG

Digitalisierung ist im Tourismus kein neues Thema. Neu sind jedoch die Geschwindigkeit, die Komplexität und die Anzahl der Projekte. Um sich optimal darauf einzustellen, wird LST personelle Anpassungen im 2019 vornehmen. Mit den Möglichkeiten der Digitalisierung verliert die Grösse der Tourismusorganisation an Bedeutung. Entscheidend ist die Qualität vor Ort, die Weiterempfehlungsrate der Gäste und die Nutzung verhältnismässig günstiger Onlinekanäle. Der Auszug der Digitalisierungsstrategie 2019-2020 von LST gibt konkrete Hinweise über die geplante Entwicklung und der damit verfolgten Ziele.

ONLINE-GUTSCHEINE

Elektronische Abwicklung des AlpKultur®-Gutscheines, einfacheres Handling für die über 80 Einlösestellen, Umsatzsteigerung, digitale Verwaltung und Verkauf von Veranstaltungstickets

DIGITALE SIMMENTAL CARD

Ausstellung der persönlichen Gästekarte auf den Namen des Gastes, Schulung der Beherberger anhand des Manuals, Verbesserung der Kontrolle bei den Akzeptanzstellen, Weiterentwicklung der Leistungen der digitalen Gästekarte, bis 2021 Umstellung auf digitale Version abgeschlossen

SOCIAL UND DIGITAL MEDIA MANAGEMENT

Ausbau und Nutzung digitaler Informationskanäle durch Digital Media Management, Digital Media Reporter als Dienstleistung für Partner (Fokus Film, Foto), Reporting über Kanäle, Aufbau Monitoring

SERVERABLAGUNG UND -ZUGRIFF

Flexibilisierung der Zusammenarbeit durch jederzeitigen Online-Zugriff auf Server auch von extern, Integration der Datenablage für TEC und Wallbach Bad um Synergien auszunutzen

ONLINEVERKAUF

Aufbau Onlineverkauf touristischer Produkte auf Website LST, Cross-Selling bei Direktbuchungen von Ferienwohnungen durch Zusatzleistungen, Unterstützung Aufbau Onlineverkauf regionaler AlpKultur® Produkte



Wow-Aktion: Osterhasen verteilen Schoggieili

MARKETING/PRODUKT-MGMT

ZUSAMMENARBEIT TALK, GSTAAD, BE!

Die Kooperation TALK-LST existiert nun seit über einem Jahr. Für die Beherbergungsabgaben (BA) aus dem Simmental über CHF 265'000.- erbrachte die TALK folgende Gegenleistung:

- Überweisung eines Teilbeitrages über knapp CHF 100'000.- an die BE! Tourismus
- Koordination von Anfragen der BE! Tourismus und Vertretung im Marketingausschuss
- Sales: Vertretung an Medien/TO-Events, Messen und Verkaufsreise in Südostasien
- Kostenübernahme Medienbeobachtungsinstrument Argus
- Sommerkampagne «Meine Berge»: Plakatausgang, Postkarten, Fotorahmen, Videoproduktionen und Aussteuerung über Teads
- Winterkampagne «#SkiYouSoon»

Die Startphase der Zusammenarbeit ist vorüber. Optimierungen bezüglich Kommunikation, Mittelverwendung oder Reporting sind noch möglich.

Durch BE! ergaben sich für LST u.a. folgende Marketingmassnahmen zum Mitmachen:

- Herbstkampagne von Schweiz Tourismus
- Eingabe von Routen auf Schweiz Mobil
- Win-Los Coop Pronto
- Medienreisen
- Winter- und Sommermagazin von BE!

Die Zusammenarbeit mit Gstaad Saanenland Tourismus ist an keine finanzielle Mittel gebunden. 2018 konnten einige Steine ins Rollen gebracht werden:

- Beauftragung der Firma Rapp Trans zur Erhebung der Möglichkeiten einer gemeinsamen ÖV-Karte Simmental/Saanenland
- Menuhin Festival Gstaad: 2 Konzerte im August 2019 an der Lenk
- Anpassungen um Events im Online-Veranstaltungskalender gegenseitig zu veröffentlichen
- Gesuchsbewilligung Autobahntafel A6

LABEL «FAMILY DESTINATION»

Im Jahr 2018 lief die Bewerbungsphase für die erneute Auszeichnung des Schweizer Tourismus-Verbandes (STV) als Familiendestination. Im Rahmen des Audits wurden unter anderem neue Infrastrukturen wie z. B. die Boulder-Schüür, das neue Freibad des Wallbach Bad Lenk oder der Pumptrack beurteilt. Anlässlich

des jährlichen Label-Tags am 29. November 2018 im Tropenhaus Frutigen durfte Laura Vogt die neue Urkunde «Family Destination 2019 – 2021» entgegennehmen und zudem als Best-Practice einen Einblick in die Umsetzung des Themas «Familie» an der Lenk geben.

SOMMER

Im Sommer 2018 standen folgende Umsetzungen im Zentrum:

- Alpenkraft tanken: Postmailing an 5'500 Adressen in der Deutsch-/Westschweiz der vergangenen Alpenkraft tanken Kampagnen und Fewo-Buchungsadressen. Gute 25 % der angeschriebenen Adressen besuchten die Landingpage des Wettbewerbs. Insgesamt nahmen 3'079 Personen am Wettbewerb teil (inkl. Teilnehmer welche über die FB-Ads auf den Wettbewerb geführt wurden). Zu gewinnen gab es ein Breakfast & Spa im Lenkerhof, Übernachtung in der Wildhornhütte, Mountain Card fahren oder der Besuch eines Scherenschnittkurses.
- Facebook-Ads und Google Adwords auf DE und FR zu den Themen Alpenkraft tanken, AlpErlebnis Betelberg, Wandern, Kinderprogramm, AlpKultur®, Historik, Wellness.
- Anzeiger Berner Oberland und Jungfrauzeitung: 11 Inserate zu Events im Simmental.
- Intensive Mitarbeit beim einmaligen Berner Oberländischen Schwingfest und den erstmals stattfindenden Events Klapperlapapp und Swiss Trail Tour.
- BZ Schatzsuche: Die Berner Zeitung (BZ) hat an der Lenk eine von fünf Schatzsuche-Routen umgesetzt. 4'000 Personen haben einen Schatz mit Gutscheinen für die Lenk gefunden. 600 Personen lösten den Rabattgutschein im Wallbach Bad ein, 220 Personen fuhren reduziert Bergbahn.
- Teilnahme als Gastregion an der MIA (Grenchner Gewerbeausstellung). Fokus auf Sommererlebnisse im Simmental, Virtual Reality Gleitschirmflug zu den Sibe Brünnen.
- LST-Inputs für die TALK-Kampagne «Meine Berge». Aufstellen von zwei Fotopoints: Sibe Brünne und Betelberg.

WINTER

Teil der Winterkampagne 2017/18 war insbesondere das Winterspecial. Übernachtung im Hotel inklusive Skipass gab es während der Nebensaison und unter der Woche ab CHF 64.–. Per Ende Winter konnten insgesamt 96 Buchungen (+45 % ggü. Vorjahr) verzeichnet werden, die 396 Logiernächte (+58,4 %) generierten und einen Umsatz von CHF 40'032.– (+66,7 %).

Neben dem Winterspecial standen Content Marketing im Vordergrund. Der bewährte Pisten-Jürg berichtete über die aktuelle Situation in zehn Videobotschaften auf Facebook und YouTube aus dem Skigebiet. Die lockere und authentische Art des Pistenchefs Jürg Klopfenstein kam bei der Community gut an, wie die Anzahl «Shares» zeigen.

Skiyousoon und Meine Berge

In Zusammenarbeit mit der TALK entstand die erste Winterkampagne mit zwei Teilen:

#SkiYouSoon sprach die Gäste während der Vorsaison an. Dazu wurden Videos produziert, die das Thema Skifahren mal anders aufgreifen: Wasserskifahren mit Skikleidern, Bootcamp für Bergbahn-Mitarbeitende, SkiYouSoon-Schriftzug im Schnee mit dem Pistenfahrzeug. Am 24. November 2018 wurden die Stadtberner auf dem Waisenhausplatz mit Fitness-Sessions für die bevorstehende Wintersaison fit gemacht.

Im Bereich Non-Ski setzten die Partner in der ersten Winterhälfte PR-Präsenzen in der Basler Zeitung, Wandern.ch oder dem Tagesanzeiger um. Analog zum Sommer produzierte TALK Postkarten und machte Werbung auf APG-Plakaten.



BZ Schatzsuche, die Schatztruhe auf dem Spielplatz

ONLINE MARKETING

Frischer Wind auf lenk-simmental.ch

Ende 2018 ging die überarbeitete Webseite lenk-simmental.ch live. Über 800 Gästerückmeldungen aus «quality-check.ch» flossen in die Planung ein. Die vereinfachte Navigation (Sitemap, Funktion und Darstellung), die prominentere Platzierung der Buchungsmaske auf der Home-Seite sowie die neue Rubrik «Schlafen & mehr» für die Hoteliers fallen neben dem neuen Look auf. Erlebnisse und Inspirationen aus dem Simmental – neu mit Tipps der LST-Mitarbeitenden – sind schneller auffindbar. Erlebnisse können, ähnlich einem Warenkorb, mit Hilfe des Herz-Symbols zum persönlichen Erlebnisführer zusammengestellt werden.

Mit der neuen Technik im Hintergrund erhöhte sich die Geschwindigkeit der Seite und die Suchmaschinenfreundlichkeit. Da über 50 % der Zugriffe auf die Webseite von Smartphones/Tablets generiert werden, optimierten wir die Webseite auf die gängigen, aktuellen Mobilebrowser wie Microsoft Edge, Google Chrome, Firefox, Safari.

Neu ist der Veranstaltungskalender des Anbieters Feratel eingebaut. Dieser erlaubt den Leistungsträgern, ihre Anlässe via eigene Benutzerezugänge zu erfassen und auch auf ihren eigenen Plattformen zu integrieren. Durch das neue System ist es in Zukunft ausserdem möglich, ausgewählte Veranstaltungen der Nachbardestinationen anzuzeigen.

Im 2018 ist LST eine Zusammenarbeit mit Outdooractive GmbH eingegangen. Dadurch bietet die Website detaillierte Tourenvorschläge inkl. GPS-Daten für Wanderer, Biker, Winterwanderer, Schneeschuhläufer Skitourengänger oder Langläufer (lenk-simmental.ch/tourenplaner).



Startseite www.lenk-simmental.ch

Newsletter: Neue Technik & neuer Look

Das Erscheinungsbild des Newsletters passen wir dem neuen Look der Website an und verschickten 20 E-Newsletter an unsere rund 20'000 Empfänger. Dabei erreichten wir eine Click-Through-Rate (CTR) von 12 % und eine sehr gute Öffnungsrate von 26 %.

DSGVO

Die neue Datenschutz-Grundverordnung (DSGVO) der europäischen Union, welche seit dem 25. Mai 2018 in Kraft ist, hat folgende Anpassungen bei LST verlangt:

- Double-Opt-In im Newsletter-Tool
- Überarbeitung des Datenschutz auf der Webseite
- neue Prozesse für die Datenspeicherung, -verarbeitung und -nutzung.

SOCIAL MEDIA

Neben Google My Business setzt LST den Fokus auf Facebook und Instagram. 4.5 % der Webseiten-Besucher kommen von Social Media Kanälen (1.3 % im 2017).

Facebook

Während des ganzen Jahres wurden Werbeschaltungen für die Kampagnen und gezielten Themen umgesetzt. Dies hat die Reichweite erhöht. Die Abonnemeten sind um 22 % gestiegen.

Instagram

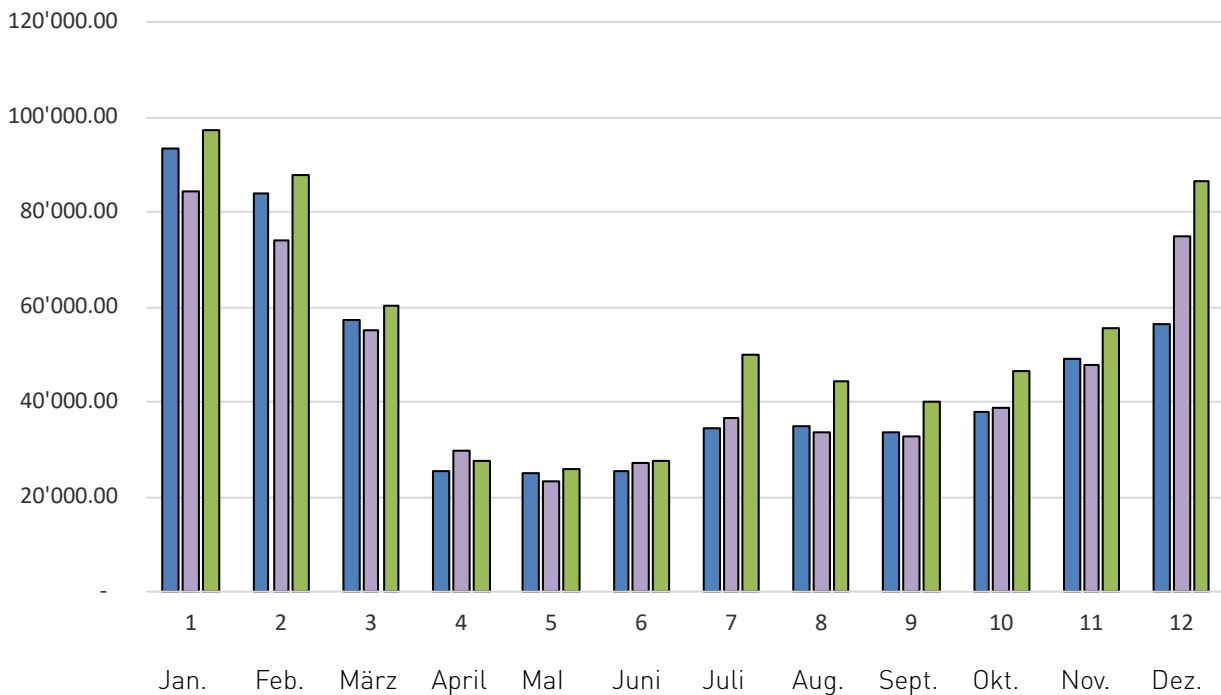
Die mit der Destination verbundenen Hashtags #lenk (meist verwendeter #) und #lenksimmental wurden auf Posts 28'000 Mal genutzt. Die Anzahl von Neuabonnemeten des LST-Profiles ist um 52% gestiegen.

YouTube

Die veröffentlichten Pistenberichte vom Pisten-Jürg waren im Winter 2017/18 weiterhin erfolgreich. Neu wurden die Videos der gemeinsamen Sommer- und Winterkampagnen der TALK «Meine Berge» und «SkiYouSoon» publiziert.

Webseite lenk-simmental.ch

Anzahl Visits der Webseite pro Monat und Geschäftsjahr (Im Jahr 2018 Total 649'579 Visits)



PR / MEDIEN

Wiederum sehr erfreulich war die grosse Präsenz von redaktionellen Beiträgen und Reportagen in lokalen und überregionalen Print- sowie Online-Medien oder verschiedenen Fernseh- und Radiostationen. Auch durften wir wiederum verschiedene Journalisten und Touroperator aus Nah

und Fern vor Ort begrüßen, welche durch Schweiz Tourismus, BE! Tourismus, die Lenk Bergbahnen, das Hotel Lenkerhof gourmet spa resort, örtliche Leistungsträger, resp. durch LST akquiriert wurden. LST konnte für die Begleitung von Journalisten auf die Mithilfe von lokalen Personen zurückgreifen, welche dem Journalisten-Betreuer-Pool von LST angehören.

Markt/Medium	Journalisten	Themen
Markt CH: Schweiz am Wochenende	Annika Bangerter	Skifahren lernen in 3 Tagen
Markt FR: Skipass.com	Gruppe von 7 Personen	Winter, Freeriden
Markt DE: Badische Neueste Nachrichten	Roswitha Bruder-Pasewald	Winter, Lenkerhof, Skifahren
Markt Ru: skitours.com.ua	Vasily Maslov + Taisia Kuriato	Winter, Skifahren
Markt BeNeLux : Outdoor Enthusiast (Videoaufnahmen und Lifeschaltungen)	Menno Labruyère	Winter, Skifahren
Markt BeNeLux : Snowplaza, 24 uur (Videos, Text)	Frank, Monique, Sebi	Winter, Skifahren
Markt DE : Gruppenmedienreise	4 Journalisten	Winter, SchliHu, Schneeschuhtour
Markt BeNeLux : Knack & Le Vif	Jürgen Groenwals	Winter, Skifahren
Markt CH: Schweiz am Wochenende	Annika Bangerter	Scherenschnittschneiden
Markt DE: Magazin Alpentourer	W. Henne, Motorradreisen	Ausflüge mit dem Motorrad durch BO
Markt NL: Interaktive Video Produktion, ST Sommerkampagne 2019	7 Personen	Wandern: Sibe Brünne, Iffigfall
Markt Asien: G0365TRAVEL	Famtrip	Lenk, AlpKultur®
Markt IND: Metro TV	1 Journalistin + 1 Kameramann	AlpKultur®, Hornusserturnier
Markt CH: CNNMoney Switzerland	Matt Leighton	Hornusserturnier

Nachstehend ein Auszug von erschienen Berichten oder Reportagen in den auflagestärksten Printmedien:

Magazin	Thema	Auflage
Knack & Le Vif (BeNeLux)	Winter	475'000
Schweiz am Wochenende	Skifahren lernen in 3 Tagen	214'793
Schweiz am Wochenende	Scherenschnittschneiden	214'793
DIE WELT (DE)	Skifahren und ein bisschen Schwefel	192'396
Badische Neueste Nachrichten (DE)	Heile Heidi-Herrlichkeit (Lenkerhof und Skigebiet)	112'419
Westfälisches Volksblatt (DE)	«Die Wilden vom Simmental»	108'933
Neue Zürcher Zeitung	Wandertipp Iffigen - Langermatte	100'322
Le Matin	Plaisirs et sports d'hiver à la Lenk	89'827
Mein schönes Landhaus (DE)	«Das Simmentaler Bauernhaus»	50'655
SnowActive	1 x Sommer und 1 x Winter an der Lenk	41'945
Transhelvetica	Sommer, Siebenbrunnen	11'350

MEDIENINTERESSE

Neben den Angeboten/Anlässen von AlpKultur®, Juskila oder dem Schlittenhunderennen stand im 2018 vor allem das Oberländische Schwingfest, das Jubiläum der Stockhornbahn und die JazzTage Lenk, die digitale Gästekarte uvm. im Zentrum. Neben touristischen Themen sorgte der Bär an der Lenk und das Auslaufen des Gletschersees für nationales Medieninteresse.

BILDARCHIV

Die qualitativ hochstehende Bildsprache ist bereits seit einigen Jahren essentiell in der Kommunikation. Das Bildarchiv von LST mit über 38'000 Bildern erweitern wir stetig mit aktuellen Bildern von lokalen Fotografen oder professionellen Fotoshootings für die interne und externe Verwendung. Bildanfragen vermehrten sich (Tour Operators, Einträge für Erlebnisführer).

ALPKULTUR®

Auf der Grundlage einer Vision für AlpKultur® im Simmental wurde seit dem Jahr 2010 die Angebotsentwicklung vorangetrieben. Eine Positio-

nierung, welche den Werten und Traditionen des Simmentals entspricht.

Erlebnisse (Auszug)	Pers. 2016	Pers. 2017	Pers. 2018
Spiel & Spass			
AlpCatching Lenk (ganzjährig)	280	340	304
AlpLeben erleben			
Erlebnistage auf der Alp (Erwachsene und Kinder ab 6 J.)	12	4	0
Alpkäsereibesichtigung Dürrenwald (Erwachsene und Kinder)	43	44	24
Alpkäsereibesichtigung Seewlen (Erwachsene und Kinder)	68	73	52
Kühe zum mieten	7	11	8
Für Wanderer			
Bergbeizen-Pass	94	74	83
Geführte Exkursionen (im 2016 Spezialprogramm W'Burg Bad)	50	8	16
Diavorträge Ernst Zbären (ganzjährig)	264	315	242
Kräuter und Pflanzen			
Heilpflanzengarten Simmental	250	230	220
Traditionelles Handwerk			
Scherenschnitte (2017 mehr Kurstage ausgeschrieben)	20	39	15
Handtuchweben Erwachsene (ganzjährig)	48	28	31
Agensteinhaus Erlenbach	460	550	694

FAMILIEN

Für die Sommer- und Herbstferien, vom 2. Juli bis am 17. August und vom 24. September bis am 26. Oktober 2018, hat LST mit Leistungsträgern ein vielseitiges Kinderprogramm zusam-

mentestellt. Die kleinen Gäste konnten mit der SIMMENTAL CARD kostenlos daran teilnehmen. Unten eine Übersicht der Teilnehmer-Zahlen im Vergleich zu den Vorjahren:

Angebot	Anbieter	Teilnehmer 2016	Teilnehmer 2017	Teilnehmer 2018
Boulder-Kurs für Kinder ab 4 J. (seit 2018 in der BoulderSchüür statt Kletterhalle)	Lenk-Simmental Tourismus Lenk Sport & Events	70	60	55
Boulder-Kurs für Kinder ab 7 J. (seit 2017 zus. 5 Daten im Herbst, seit 2018 in der BoulderSchüür statt Kletterhalle)	Lenk-Simmental Tourismus Lenk Sport & Events	86	106	138
Kasperlitheater im Alphüttli	Birgit Ebenrecht	630	632	630
Biketechnik-Kurs	Bergluft Sport und Sputnik Bikeshop	53	53	63
Besuch auf der Alp (im Sommer)	Lenk-Simmental Tourismus	39	26	33
Jodeln	Lenk-Simmental Tourismus mit Annemarie Christeler	10	55	18 (nur Herbst)
Konzert beim AlpKultur® Spielplatz	John Hänni	k.A.	k.A.	k.A.
Erlebnis Dampflokomotive	Verein Strubelibähnli	27	21	21
Pizza backen	Hotel Krone	67	68	63
Töpferkurs am Bühlberg	Andrea Locher	nicht im Angebot	32	45

EVENTS

Aufgeführt sind Events (ein Auszug) mit personeller und/oder finanzieller Beteiligung der LST AG.

Datum 2018	Event	Beschreibung Event	Teilnehmer / Besucher		
			2016	2017	2018
2. – 8.1.	JUSKILA	Jugendliche aus der ganzen Schweiz im Alter von 13 und 14 Jahren verbringen eine ereignisreiche Woche im Lenker Schnee.	600	600	600
8. – 9.1.	Oerlikon FIS Riesenslalom	Der Oerlikon FIS Riesenslalom fand auf der unteren Sektion der Wallegg statt.	abgesagt	196	94
25. – 28.1.	Audi Skicross Tour	Das FIS Europacuprennen fand neben dem Haslerlift am Betelberg statt.	79	82	77
An 4 Daten im Februar	Schneesportshow Lenk	Lenk Sport & Events stellte zusammen mit den Lenk Bergbahnen und LST eine spektakuläre Show mit viel Abwechslung und Überraschungen zusammen.	1'200	1'800	1'500
10.2.	Famigros Ski Day	Zusammen mit dem Skiclub Lenk und den Lenk Bergbahnen wurde das Familienskiwochen durchgeföhrt.	950	750	884
10. – 11.2.	40. Internationales Schlittenhunderennen Lenk inkl. SM	Das OK organisiert zusammen mit LST den traditionellen Anlass auf dem Lenker Talboden.	abgesagt	2'000	2'000
24.2.	Silberwellen. Klingende Lebensgeschichten an der Lenk (SKL)	In Zusammenarbeit mit älteren Menschen aus der Lenk und jungen Musikern und Musikerinnen entstand ein Kunstwerk aus klingenden Lebensgeschichten.	neu ab 2018	neu ab 2018	200
8. – 11.3.	Audi Snowboard Series	Fahrer aus verschiedene Nationen messen sich jeweils an den Audi Snowboard Series.	100	220	128
	Grand Prix Migros	Das grösste Kinder- und Jugendskiwochen Europas.	540	519	findet im 2019 statt
26. – 27.5.	Berner Oberländisches Schwingfest Lenk	Jodlerabend, Nachwuchsschwingertag und das Oberländische Schwingfest mit über 200 Schwingern.			5'000
22. – 24.6.	Mittsommerfestival	Vor malerischer Kulisse beim Simmenfall wird grossartige Musik genossen.	neu ab 2017	1'500	4'000
29.6. – 1.7.	Hangar Rockin' St. Stephan	Europes's biggest rockin' car and bike meeting!.	5'000	2'000	2'500
2. – 7.7.	Masterclass Violine, Viola und Violoncello, Simmenklänge HKB talauf (SKL)	Neben den Meisterkursen fanden drei klassische Konzerte statt.	neu ab 2018	neu ab 2018	80
7.7.	Hunde Military Lenk	Auf dem Weg sind 10 Posten mit lustigen und interessanten Aufgaben für Hund und Mensch zu bewältigen.	104 Hunde	nicht stattgefunden	94
13. – 22.7.	Jazz Tage Lenk	Seit 1989 beleben die Jazz Tage Lenk den Ferienort während 10 Tagen.	9'500	9'500	11'000
15. – 21.7.	Traditioneller Jazz-Workshop	Es wurde Instrumentalunterricht und Bandtrainings in verschiedenen Stilen und Niveaus angeboten.	65	74	76
21.7.	Stockhorn Halbmarathon	1'353 m Höhendifferenz erwarteten die Sportler auf diesem anspruchsvollen Lauf.	463	492	379
21. – 22.7.	Klapperlapapp	Das Märchen- und Geschichtenfestival am Lenkerseeli.	neu ab 2018	neu ab 2018	250
22. – 27.7.	Gospel Workshop Lenk	Dieser fand wiederum unter der Leitung der «Dirk Raufeisen Singers» statt mit Abschlusskonzert.	42	39	30
23. – 27.7.	Sommer Universität Lenk (SKL)	Fünf spannende und interessante Vorträge fesselten die Zuhörer.	150	200	200

Datum 2018	Event	Beschreibung Event	Teilnehmer / Besucher		
			2016	2017	2018
1.8.	Kinderprogramm zur 1. August-Feier Lenk	Gesichter schminken beim AlpKultur® Spielplatz und Laterne basteln für den Umzug durchs Dorf.	100	80	100
1.8.	1. August-Feier auf dem Jaunpass	Offizielle 1. Augustfeier auf dem Jaunpass mit musikalischer Unterhaltung.	150	150	150
14. – 18.8.	Masterclass Dirigieren Blasmusik, Simmenklänge HKB talauf (SKL)	Als Abschluss des Meisterkurses wurde ein Konzert mit dem Sinfonischen Blasorchester Bern und der Brass Band Berner Oberland in der Mehrzweckhalle Lenk veranstaltet.		neu ab 2018	170
17. – 19.8.	Internationales VW Bus Treffen Lenk	Der VW Bus Club lud zum Bulli-Treffen an der Lenk.		neu ab 2018	400
1.9.	Buuremärit Boltigen	Mit vielen Marktständen, Käsen auf dem Marktplatz, Pferdekutschenfahrt, Kinderumzug, uvm.	1'000	600	600
1. – 2.9.	Dampfbahntage Lenk	Den Besuchern wurden Dampfzug-Nostalgie-Fahrten und ein umfangreiches Rahmenprogramm geboten.	1'800	1'800	1'400
28. – 30.9.	Swiss Trail Tour inkl. Berglauf Iffigenalp	Die Erstaustragung des Trailrunning Etappenrennen über drei Tage an der Lenk mit integriertem Berglauf Iffigenalp.		neu ab 2018	428
1. – 14.10.	Kinderfilmwochen Lenk	Täglich ein reichhaltiges Kinoprogramm mit Filmen für Kinder zu Spezialpreisen.	800	800	800
6. – 12.10.	Forum für Musik und Bewegung (SKL)	Die Woche bietet ein wunderbar vielfältiges, kulturelles Kursprogramm.	128	102	125
6. – 20.10.	AlpKultur® Tage Lenk	Bei den traditionellen Workshops erhielten die Teilnehmer Einblick in die Brauchtümer aus der Region.	33	8	14
13. – 14. 10.	Älplerfest und Älplerzorg	Traditionelles Älplerfest und Älplerzorg mit Buremärit und der Miss-Lenk-Wahl.	4'000	4'000	5'000
20.10.	Hornusserturnier	Zum Abschluss der AlpKultur® Tage Lenk findet das Hornusserturnier mit 12 Mannschaften statt.	240	250	240
17 Daten (Sommer / Herbst)	AlpKultur®-Gästé-apéro	Mit Streichelzoo, einheimischen Musikformationen und feinen Köstlichkeiten aus der Region.	630	1'000	1'500
1.12.	Boltiger Weihnachtsmärit	Bratwurst essen, Glühwein trinken, Geschenke einkaufen und gemütlich beisammen sein.	400	400	400
6.12.	Chlousetag Boltigen	Chlousetag bei der Brätelstelle Grydbödeli mit dem Samichlous, Verpflegung und musikalischer Unterhaltung.	100	150	150
8. – 9.12.	Ski- & Snowboard Testwochenende	Test der neuen Skis und Snowboards von Troxler Sport & Mode AG, Bergluft Sport und Strubel Sport.	247	240	200
27.12.	Winterkonzert, Simmenklänge HKB talauf (SKL)	Das traditionelle Winterkonzert der Stiftung Kulturförderung Lenk.	140	60	130
27.12.	Stammgästeehrung im Rahmen des «Verre d'amitié» der Gemeinde	Zweitheimische und Neuzuzüger werden zu einem Apéro eingeladen. In diesem Rahmen werden durch LST Stammgäste geehrt.	160	180	200

GÄSTEBERATUNG UND VERKAUF

Die Tourismusbüros der Feriendestination Lenk-Simmental sind die Zentren für touristische Auskünfte und Anlaufstelle für unsere Gäste, Leistungsträger und Einheimische.

BUCHBARE FERIENWOHNUNGEN (STAND 31.12.2018)

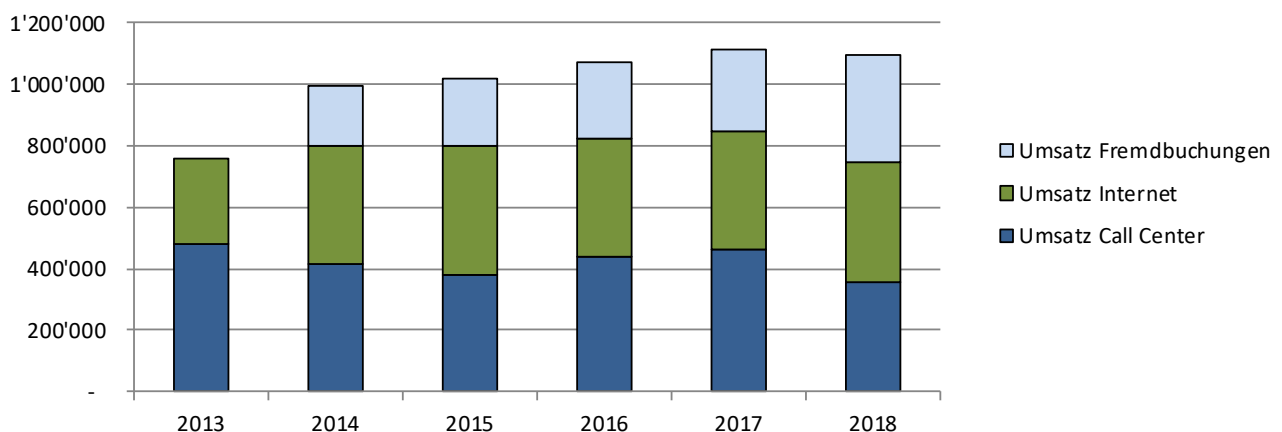
LST ist bestrebt, möglichst viele Wohnungen im Direktbuchungssystem zu integrieren. Wegen mehreren Eigentümerwechseln, Verkäufen und Abgaben in die Dauermiete, fällt jedoch die Bilanz Ende 2018 negativ aus. Gegenüber dem 31.12.2017 sind 9 Ferienwohnungen weniger aufgeschaltet. Die Zahl der All in One Objekte, bei welchen die Vermietung, Reinigung und Schlüsselhaltung der Wohnung bei LST liegt, sank im Jahr 2018 um 3 Wohnungen auf insgesamt 18 Objekte.

	2013	2014	2015	2016	2017	2018	+ / -
Lenk	171	198	198	198	215	205	-10
St. Stephan	14	15	16	14	12	13	1
Boltigen	2	2	2	3	3	3	0
Oberwil	4	3	3	3	3	3	0
Därstetten	1	1	1	1	1	1	0
Erlenbach	1	2	3	2	2	2	0
Total	193	221	223	221	236	227	-9

UMSATZ BUCHUNGEN

Die Umsatzzahlen der Buchungen entwickelten sich nach einem vorjährlichen Plus von 3.9 %, leicht negativ (-1.9 %). Die Art wie gebucht wird, bestätigt unseren Einsatz in die Digitalisierung. So nahmen die Fremdbuchungen und die Buchungen übers Internet um 31.9 % zu. Neu macht der Anteil der Buchungen über das Call Center noch 32.37 % aus. Dies führt zu Kapazitäten, die im Bereich der Gästebetreuung und -bindung eingesetzt werden können.

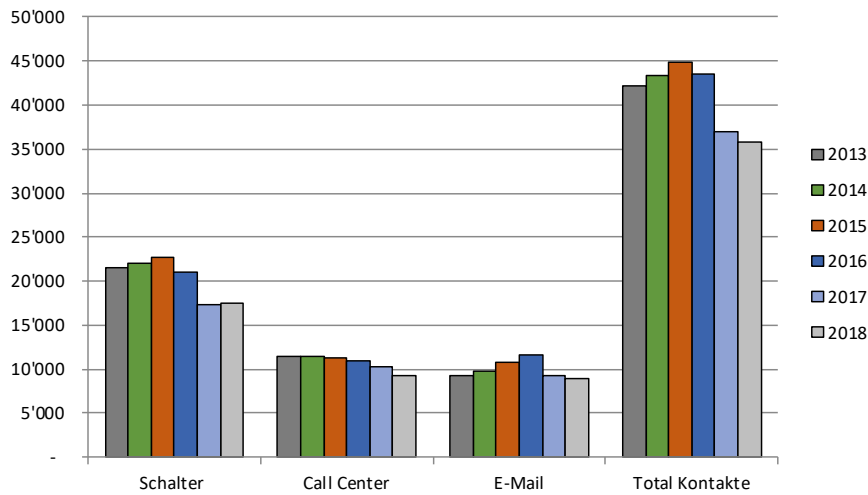
Umsatz Buchungen in CHF



	2013	2014	2015	2016	2017	2018	+ / -
Umsatz Call Center	480'308	417'727	381'344	439'989	461'978	353'973	-23.4 %
Umsatz Internet	278'719	379'770	418'479	386'143	385'378	390'883	1.4 %
Umsatz Fremdbuchungen		197'399	222'320	246'145	267'168	348'620	30.5 %
Total Umsatz¹	759'027	994'896	1'022'143	1'072'277	1'114'525	1'093'476	-1.9 %

¹ Quelle: Deskline

BERATUNG UND GENERELLE KONTAKTE

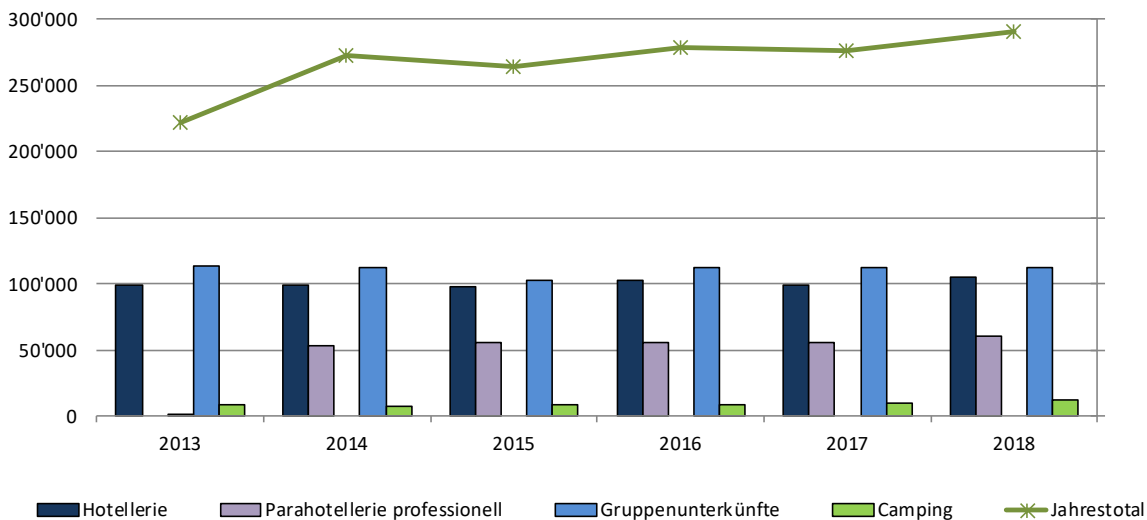


2018	Schalter	Call Center	E-Mail	Total Kontakte
Kontakte Lenk	16'203	8'884	6'907	31'994
Kontakte Boltigen	1'372	467	1'960	3'799
Total	17'575	9'351	8'867	35'793

Seit Juni 2017 wird das Tourismusbüro St. Stephan von der Gemeinde betrieben und in dieser Statistik nicht mehr berücksichtigt. Ab Winter 2017/18 sind die Skischulen nicht mehr im Tourist Center, damit erklärt sich die auffallende Abnahme der Schalterkontakte.

LOGIERNÄCHTEENTWICKLUNG IM SIMMENTAL

LOGIERNÄCHTEENTWICKLUNG KOMMERZIELLE BEHERBERGUNGEN



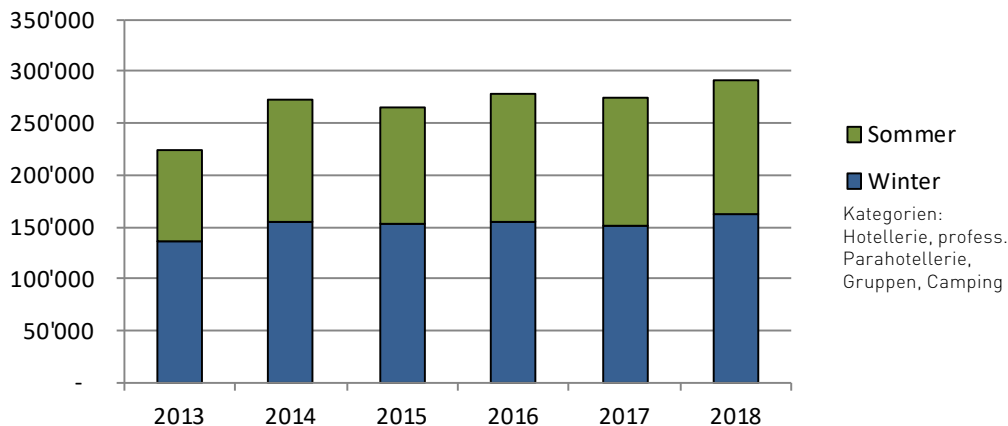
Simmental ¹	2013	2014	2015	2016	2017	2018	+ / -
Hotellerie	99'366	98'862	98'484	102'362	99'088	105'058	6.0 %
Parahotellerie professionell		52'998	55'642	55'376	55'344	60'226	8.8 %
Gruppenunterkünfte	113'980	112'802	102'227	111'787	112'205	112'744	0.5 %
Camping	8'769	7'866	8'403	9'253	9'486	12'662	33.5 %
Jahrestotal	222'115	272'528	264'756	278'778	276'123	290'690	
Veränderung in %		22.7 %	-2.9 %	5.3 %	-1.0 %	5.3 %	

¹ Zahlen der Gemeinden Lenk, St. Stephan, Boltigen-Jaunpass und Gasthaus Rossberg

Die Hotellerie verzeichnete mit einem Plus von 5'970 (6.0 %), die Parahotellerie professionell mit einer Zunahme von 4'882 (8.8 %) Logiernächten neue Höchstwerte. Nach den ziemlich ausgeglichenen letzten 4 Jahren steigerten sich die Camping-Logiernächte um 33.5 % und die Grup-

penunterkünfte verpassten mit 112'744 Logiernächten knapp das Spitzenwert aus dem Jahr 2013. Daraus resultiert das beste gemessene Ergebnis mit einem Gesamtzuwachs von 14'567 Logiernächten (5.3 %).

VERTEILUNG KOMMERZIELLE LOGIERNÄCHTE SOMMER / WINTER

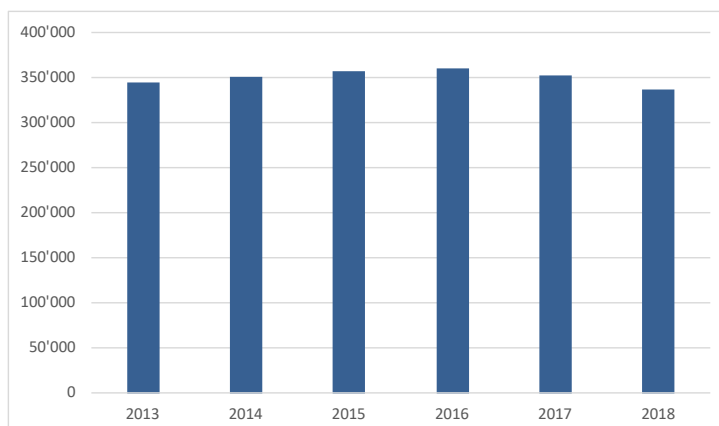


	2013	2014	2015	2016	2017	2018
Winter	136'572	155'593	153'418	155'194	151'385	161'481
in %	61 %	57 %	58 %	56 %	55 %	56 %
Sommer	87'328	116'318	112'361	123'260	123'034	129'290
in %	39 %	43 %	42 %	44 %	45 %	44 %
Total	223'900	271'911	265'779	278'454	274'419	290'771
Veränderung in %		17.7 %	-2.3 %	4.6 %	-1.5 %	5.6 %

Als Bemessungsgrundlage für den Sommer/Wintervergleich dienen die Logiernächte von Hotellerie, Parahotellerie professionell, Gruppenunterkünften und Camping. Der Vergleich bezieht

sich auf die Zeitspanne von Anfang November bis Ende Oktober. Dies führt zu Abweichungen gegenüber der Grafik auf der vorangehenden Seite.

LOGIERNÄCHTEENTWICKLUNG PARAHOTELLERIE PAUSCHAL



Die Logiernächte in der pauschal abgerechneten Parahotellerie werden durch eine Hochrechnung ermittelt. Die Einnahmen der Pauschalkurtaxen werden mit einer durchschnittlichen Jahresbelegung von 40 Übernachtungen pro Bett und und der Einzelkurtaxe dividiert. Durch die Erhöhung der Kurtaxe von CHF 3.30 auf CHF 4.00 im Som-

mer 2017 veränderte sich die Kalkulationsbasis. Dies führte zu einer Abnahme in den kalkulierten Logiernächten. Diese Art der Berechnung ist in der Schweiz bei Pauschalkurtaxen zwar üblich, ein aussagekräftiger Vergleich mit den vorangegangenen Jahren ist jedoch nicht möglich.

QUALITÄTSVERBESSERUNGEN UND -MESSUNG

QUALITÄT SIMMENTAL (QS)

Folgende Projekte konnten aus dem bestehenden Budget finanziell unterstützt werden:

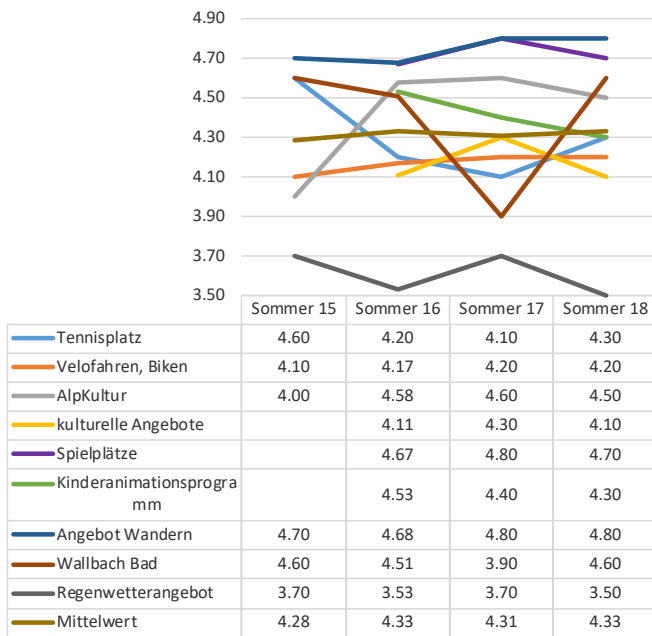
- Übersetzung Kirchenweg
- Wanderbüchli Kooperation Eltern Lehre
- Sportbahnen Jaunpass Renovation Kinderland
- Beitrag pro Teilnehmender am Französisch Sprachkurs

QUALITÄTSMANAGEMENTSYSTEM ISO

Die Umstellung von ISO 9001:2008 auf die neue Norm ISO 9001:2015 konnte im April mit der Rezertifizierung erfolgreich abgeschlossen werden. Die jährlichen internen Audits sichern eine laufende Überprüfung der Geschäftsprozesse und damit deren Aktualität. Wir sind stolz, unsere bestehenden Prozesse und Strukturen von der Rezertifizierungsstelle als zielführend und adäquat bewertet zu wissen.

QUALITY CHECK

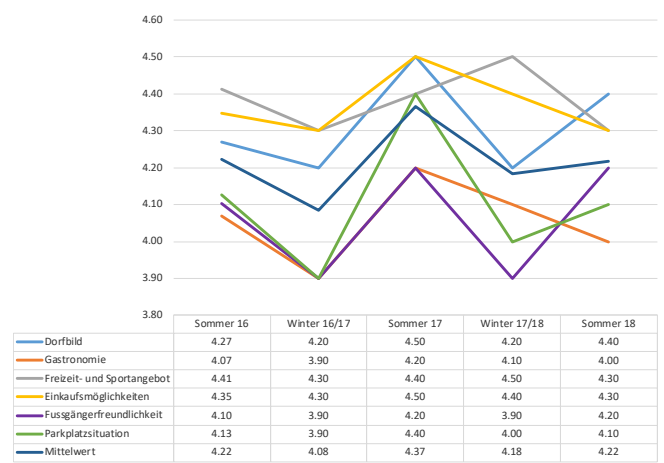
Entwicklung Sommer



Der Quality-Check ermöglicht uns ein objektives Monitoring der Gästerückmeldungen. Die Daten werden durch LST halbjährlich ausgewertet, interpretiert und den Leistungsträgern zur Verfügung gestellt.

Besonders erfreulich sind die Rückmeldungen bezüglich der Freundlichkeit der Angestellten im Simmental. Auf einer Skala von 1 bis 5 bewegen sich die Mittelwerte zwischen 4.5 (Gastronomie und AFA) und 4.8 (LBB und LST). Umgerechnet entspricht diese Note einer Zufriedenheit von 96 %. Im Bereich 'Ort' werden die Winter- und Sommermonate sehr unterschiedlich bewertet.

Entwicklung Ort



Dabei sehen unsere Gäste vor allem in der Gastronomie, der Fussgängerfreundlichkeit und der Parkplatzsituation Verbesserungspotenzial.

Gemäss der Einschätzung unserer Gäste besteht beim touristischen Angebot, insbesondere beim Regenwetter-Angebot weiterhin Aufholbedarf. Demgegenüber stehen die Angebote 'Wandern' (4.8) und 'Spielplätze' (4.7) erneut an der Spitze. Durch die Umbauarbeiten verzeichnete das Wallbach Bad im Sommer 2017 einen groben Taucher, der in diesem Jahr mit dem bereits im Sommer 2015 verzeichneten Höchstwert, egalisiert werden konnte (siehe Abbildung nebenan).

BILANZ

in CHF	31.12.2018	31.12.2017	Veränderung
Aktiven	1'216'056	1'211'248	4'808
Umlaufvermögen	946'550	901'742	44'808
Flüssige Mittel	497'359	430'380	66'979
Forderungen aus Lieferungen & Leistungen	358'604	425'528	-66'924
Übrige kurzfristige Forderungen	-	-	-
Vorräte	22'400	15'009	7'391
Aktive Rechnungsabgrenzung	68'187	30'825	37'362
Anlagevermögen	269'506	309'506	-40'000
Finanzanlagen	25'501	25'501	-
Mobile Sachanlagen	244'003	284'003	-40'000
Immaterielle Werte	2	2	-
Passiven	1'216'056	1'211'248	4'808
Kurzfristiges Fremdkapital	694'799	825'143	-130'344
Verbindlichkeiten aus Lieferungen & Leistungen	576'196	616'462	-40'266
Übrige kurzfristige Verbindlichkeiten	28'332	67'963	-39'631
Passive Rechnungsabgrenzung	72'269	53'362	18'907
Gesamtprojekt FIT2020	18'002	87'356	-69'354
Langfristiges Fremdkapital	383'473	256'251	127'222
Langfristige verzinsliche Verbindlichkeiten	170'000	210'000	-40'000
Rückstellungen Tourismusentwicklung Lenk	213'473	46'251	167'222
Eigenkapital	137'783	129'853	7'930
Aktienkapital	100'000	100'000	-
Gesetzliche Gewinnreserve	5'315	5'315	-
Bilanzgewinn	32'468	24'538	7'930
Gewinnvortrag	24'538	22'819	1'719
Jahresergebnis	7'930	1'719	6'211

Kommentar zur Erfolgsrechnung der folgenden Seite

¹ Umsatz/Aufwand Direktreservation: Der Umsatz des Direktreservationssystems wird als betrieblicher Umsatz dargestellt.

² Durch die Kurtaxen-Erhöhung per 1.7.2017 konnte der Kurtaxen-Ertrag Lenk gesteigert und so das neue Angebot, Bus inklusive an der Lenk, finanziert werden.

³ Die Kurtaxen- und TFA-Erträge werden ab 01.07.2017 über St. Stephan abgewickelt und erscheinen nicht mehr in der Buchhaltung LST. Neu leistet St. Stephan einen Marketingbeitrag.

⁴ Die sonstigen Marketingbeiträge setzen sich zusammen aus dem Ertrag der Niedersimmentaler Gemeinden & St. Stephan von CHF 33'000 und abzüglich des Ortsbudgets CHF 15'052 an Boltigen-Jaunpass Tourismus.

⁵ Erträge & Kommissionen aus Direktbuchungen und All-in-One.

⁶ Im Jahr 2017 floss der Marketingbeitrag der LBB über CHF 80'000 gemäss Vereinbarung direkt in die Rechnung LST ein. 2018 wurde der Marketingbeitrag in Form von Fremdleistungen direkt an die LBB fakturiert und erscheint darum nicht mehr in der Rechnung LST. Weitere CHF 50'000 gelangten 2017 durch Lenk Tourismus einmalig an den AlpKultur Spielplatz Lenkerseeli.

⁷ Bus inklusive Lenk. Kosten 2017 nur für ein halbes Jahr, da Angebot ab 01.07.2017 gültig war.

⁸ Abschreibungen: 3' Mobilien, 2.5' EDV, 1.5' Fahrzeuge, 33' Umbau TC.

⁹ Nachzahlung 2016 FIT2020 CHF 49'922; Abrechnung Verkaufsprovision 2017 CHF 17'097.

ERFOLGSRECHNUNG

in CHF	2018	2017	Veränderung	
Betriebsertrag	3'612'648	3'605'619	7'029	
Ertrag Warenverkauf	38'278	16'000	22'278	
Ertrag Direktreservation	962'263	978'956	-16'693	¹
Ertrag Pauschalen	0	-499	499	
Ertrag Kurtaxen	1'919'442	1'782'632	136'810	
- Lenk	1'869'267	1'702'048	167'219	²
- St. Stephan	0	31'350	-31'350	³
- Boltigen	50'176	49'234	942	
Ertrag Tourismusförderungsabgabe	448'617	457'086	-8'469	
- Lenk	431'784	422'634	9'150	
- St. Stephan	0	16'505	-16'505	³
- Boltigen	16'833	17'946	-1'113	
Gemeinde-Beiträge	147'000	152'556	-5'556	
- Lenk	136'000	136'000	0	
- St. Stephan	0	5'556	-5'556	
- Boltigen	11'000	11'000	0	
Marketingbeiträge & Ortsbudget	17'948	-11'171	29'119	⁴
Ertrag Vermittlung	67'736	65'171	2'565	⁵
Übrige Erträge	12'155	154'888	-142'733	⁶
Verluste aus Forderungen	791	0		
Neubildung Delkredere	0	10'000	-10'000	
Material- & Dienstleistungsaufwand	981'860	987'783	-5'923	
Material- & Warenaufwand	19'597	8'827	10'770	
Aufwand Direktreservation	962'263	978'956	-16'693	¹
Aufwand Pauschalen	0	0	0	
Bruttoergebnis 1	2'630'788	2'617'836	12'952	
Personalkosten	1'093'941	1'180'889	-86'948	
Leistungen Dritter (FIT2020)	-52'000	-32'241	-19'759	
Total Personalaufwand	1'041'941	1'148'649	-106'708	
Bruttoergebnis 2	1'588'847	1'469'187	119'660	
Allgemeiner Betriebsaufwand	262'346	306'181	-43'835	
Infrastruktur & Beiträge	680'833	647'455	33'378	⁷
Marketing	357'258	349'357	7'901	
Gästeberatung	20'160	19'904	256	
Vorsteuerkürzung MWST	91'998	86'350	5'648	
Betriebsergebnis (EBITDA)	176'252	79'845	96'407	
Abschreibungen	40'000	67'797	-27'797	⁸
Finanzaufwand	8'475	8'165	310	
a. o. Ertrag	-70'152	2'170	-72'322	⁹
Rückstellung Tourismusentwicklung Lenk	190'000	0	190'000	
Jahresergebnis	7'930	1'719	6'211	

FONDSRECHNUNG KURTAXEN- UND MARKETINGGELDER

Kurtaxenerfolg (Unterdeckung)	-12'621	
Ertrag Kurtaxen	1'918'651	
Kurtaxen Lenk	1'869'267	
Kurtaxen St. Stephan	-	
Kurtaxen Boltigen	50'176	¹
Verluste Forderungen	-791	
Ausgaben Kurtaxen	1'931'272	
Personalaufwand 66 %	687'681	
allgemeiner Betriebsaufwand 66 %	173'148	²
Infrastruktur & Beiträge	695'885	³
Veranstaltungen & Projekte vor Ort	147'439	
übriger Betriebsaufwand 66 %	60'719	
Abschreibungen 66 %	26'400	
Rückstellung Tourismusentwicklung Lenk	140'000	⁴
Marketingenerfolg (Unterdeckung)	-21'963	
Ertrag Marketing	1'658'616	
Ertrag Tourismusförderungsabgabe	448'617	
Gemeinde-Beiträge	147'000	
Sonstige Marketingbeiträge	33'000	
Ertrag Vermittlung & übriger Marketingenertrag	67'736	
Umsatz Direktreservation & Pauschalen	962'263	
Ausgaben Marketing	1'680'579	
Aufwand Direktreservation & Pauschalen	962'263	
Personalaufwand 34 %	354'260	¹
allgemeiner Betriebsaufwand 34 %	89'198	
Infrastruktur & Beiträge	-	
Marketing	229'979	
übriger Betriebsaufwand 34 %	31'279	
Abschreibungen 34 %	13'600	
Erfolg frei verfügbare Mittel	42'513	
Diverser Ertrag	120'585	
Ertrag Warenverkauf	38'278	
Übrige Erträge	12'155	
Nachzahlung 2016 FIT2020	49'922	
Abrechnung Verkaufsprovision 2017	17'097	
Ausserordentliche Erträge diverse	3'133	
Diverse Ausgaben	28'072	
Warenaufwand	19'597	
Finanzaufwand	8'475	
Rückstellungen Tourismusentwicklung Lenk	50'000	⁴
Unternehmenserfolg	7'930	

Kommentare zur Fondrechnung

¹ LST betreibt in Boltigen mit diesem Geld die Geschäftsstelle Reidenbach

² allgemeiner Betriebsaufwand (100 %): 262'346

- Raumaufwand 49'301
- Administrativer Aufwand 64'028
- Verwaltungsaufwand 57'337
- Informatikaufwand 79'087
- Sachversicherungen 7'315
- Fahrzeugaufwand 5'278

³ Infrastruktur & Beiträge: 695'885

- Beitrag Wallbach Bad 200'000
- Beitrag TEC Lenk 80'000
- Beitrag Kletterhalle 3'006
- Öffentlicher Verkehr Lenk 291'730
- Landeigentümerentschädigung LL 1'400
- AlpKultur Spielplatz Lenkerseeli 40'758
- Stiftung Kulturförderung Lenk 50'000
- Ortsbudget Boltigen 15'052
- Diverse Beiträge 13'940

⁴ Rückstellungen 190'000
Tourismusentwicklung Lenk

ANHANG UND GEWINNVERWENDUNG

Anhang zur Jahresrechnung 2018

FIRMA / RECHTSFORM / SITZ

Lenk-Simmental Tourismus AG, 3775 Lenk
Unternehmens-Identifikationsnummer (UID) CHE-110.155.515

ANZAHL VOLLZEITSTELLEN

Die Anzahl der Vollzeitstellen lag im Jahresdurchschnitt über 10 und unter 50.

REVISION

Die Lenk-Simmental Tourismus AG unterliegt von Gesetzes wegen der eingeschränkten Revision. Die Revisionsstelle ist die Ribo Treuhand AG, 3780 Gstaad.

BILANZIERUNGS- UND BEWERTUNGSMETHODEN

«Die vorliegende Jahresrechnung wurde gemäss den Vorschriften des Schweizer Gesetzes, insbesondere der Artikel über die kaufmännische Buchführung und Rechnungslegung des Obligationenrechts (Art. 957 bis 962) erstellt. Die Rechnungslegung erfordert Schätzungen und Beurteilungen, welche die Höhe der ausgewiesenen Werte im Zeitpunkt der Bilanzierung und auch Aufwendungen und Erträge der Berichtsperiode beeinflussen könnten. Der Verwaltungsrat entscheidet dabei jeweils im eigenen Ermessen über die Ausnutzung der bestehenden gesetzlichen Bewertungs- und Bilanzierungsspielräume. Zum Wohl der Gesellschaft können dabei im Rahmen des Vorsichtsprinzips Abschreibungen, Wertberichtigungen und Rückstellungen über das betriebswirtschaftlich benötigte Ausmass hinaus gebildet werden.»

VERBINDLICHKEITEN AUS LEASINGGESCHÄFTEN

Für die gemieteten Räume an der Lenk besteht ein langfristiger, unkündbarer Mietvertrag mit einer Restlaufzeit von 14 Jahren mit einer indexierten Jahresmiete von CHF 27'912.

Antrag auf Gewinnverwendung 2018

Zur Verfügung der Generalversammlung stehen

Gewinnvortrag	CHF 24'538
Jahresergebnis	CHF 7'930
Total	CHF 32'468

Vorschlag des Verwaltungsrates

Zuwendung an die gesetzliche Gewinnreserve	CHF 400
Vortrag auf die neue Rechnung	CHF 32'068
Total	CHF 32'468

BERICHT DER REVISIONSSTELLE



Bericht der Revisionsstelle zur Eingeschränkten Revision an die Generalversammlung der Lenk - Simmental Tourismus AG, Lenk

Als Revisionsstelle haben wir die Jahresrechnung (Bilanz, Erfolgsrechnung und Anhang) der Lenk - Simmental Tourismus AG für das am 31.12. 2018 abgeschlossene Geschäftsjahr geprüft.

Für die Jahresrechnung ist der Verwaltungsrat verantwortlich, während unsere Aufgabe darin besteht, diese zu prüfen. Wir bestätigen, dass wir die gesetzlichen Anforderungen hinsichtlich Zulassung und Unabhängigkeit erfüllen.

Unsere Revision erfolgte nach dem Schweizer Standard zur Eingeschränkten Revision. Danach ist diese Revision so zu planen und durchzuführen, dass wesentliche Fehlaussagen in der Jahresrechnung erkannt werden. Eine Eingeschränkte Revision umfasst hauptsächlich Befragungen und analytische Prüfungshandlungen sowie den Umständen angemessene Detailprüfungen der beim geprüften Unternehmen vorhandenen Unterlagen. Dagegen sind Prüfungen der betrieblichen Abläufe und des internen Kontrollsystems sowie Befragungen und weitere Prüfungshandlungen zur Aufdeckung deliktischer Handlungen oder anderer Gesetzesverstösse nicht Bestandteil dieser Revision.

Bei unserer Revision sind wir nicht auf Sachverhalte gestossen, aus denen wir schliessen müssten, dass die Jahresrechnung nicht Gesetz und Statuten entspricht.

Gstaad, 27. Februar 2019

ribo treuhand ag

J. Horn
Revisionsexperte
Leitender Revisor

L. Bieri
Revisorin



Lenk | St. Stephan | Boltigen-Jaupass
Oberwil | Weissenburg-Därstetten | Erlenbach-Stockhorn

LENK-SIMMENTAL TOURISMUS AG
Rawilstrasse 3 | 3775 Lenk im Simmental
Tel. +41 (0)33 736 35 35
info@lenk-simmental.ch | www.lenk-simmental.ch