

Aktuelle Wanderinformationen – informations actuelles sur les randonnées - actuel hiking information

Wanderwege Lenk – Sentiers de rando Lenk – Hiking trails Lenk

✓ = Offen / Ouvert / Open

X = Geschlossen / Fermé / Closed

Routen gemäss / Randonnées selon brochure / Trails according to the brochure

„Erlebnisführer Abenteuer am Berg & Wandern“

- ✓ Lenk – St. Stephan – Zweisimmen
- ✓ Lenk – Simmenfälle (mit Umleitungen via Oberriedstrasse)
- ✓ Lenk – Wallbachschlucht
- ✓ Lenk – Bad – Uf der Seeflüh
- ✓ Lenk – Iffigenfall – Iffigenalp
- ✓ Stoss – Lenk
- ✓ Leiterli – Stoss (Murmeli Trail)
- ✓ Leiterli – Wallegg – Lenk
- ✓ Leiterli – Trüttlisbergpass – Oberer Lochberg – Wallegg – Lenk
- ✓ Leiterli – Tungelpass – Stigelschafberg – Iffigsee – Iffigenalp
- ✓ Iffigenalp – Langermatte – Rezliberg – Simmenfälle
- ✓ Simmenfälle - Rezliberg - Siebenbrunne
- ✓ Metsch – Lauenen – Nessli – Simmenfälle
- ✓ Lenk – Gruebi – Metsch
- ✓ Metsch – Bühlberg
- ✓ Lenk – Bühlberg – Hahnenmoos
- ✓ Bühlberg – Würtnere – Seewle – Laubbärgli
- ✓ Laubbärgli – Schatthorn
- ✓ Rundweg Stüblieni – Gryden
- ✓ Rundweg Leiterli – Steinstoss – Agematte – Leiterli
- ✓ Obersimmentaler Hausweg
- ✓ Metschstand – Bummerepass/Wallislegi – Speichersee Brenggen – Hahnenmoos
- ✓ Metschstand – Metschhorn – Metsch
- ✓ Metschstand – Schattwy – Speichersee Brenggen – Metsch
- ✓ Metschstand – Luegli – Aeugi – Ammertenspitz – Ammertenspass – Ammertens – Simmenfälle (mit Schneefeldern)

Datum der Aktualisierung / Date de l'actualisation / Date of updating 31.07.2019

Weitere Routen / Autres randonnées / Other trails

- ✓ Bühlberg – Hahnenmoospass – Geils – Rehärti – Adelboden
- ✓ Lenk - Laubbärgli
- ✓ Betelberg – Rüwlisepäss – Rinderberg
- ✓ Betelberg – Tungelpass – Stieretungel - Lauenensee
- ✓ Rezlberg – Fluhsee
- ✓ Iffigenalp – Iffigensee
- ✓ Iffigenalp – Iffigensee – Wildhornhütte
- ✓ Iffigenalp – Wildstrubelhütte
- ✓ Iffigenalp – Rawilpass – Lac Tseuzier (mit Schneefeldern) **siehe nachfolgende Seiten**
- ✓ Rezlberg – Fluhsee – Gleschterbach – Tierbergsattel – Wildstrubelhütte – Iffigenalp (mit Schneefeldern)
- ✓ Lenk – Trüttlisbergpass – Lauenen
- ✓ Lenk – Stüblienipass – Lauenen
- ✓ Lenk – Weissenberg – Obersteg oder Fermeltal
- ✓ Aegerten – Eggmatte – Flösch

Datum der Aktualisierung / Date de l'actualisation / Date of updating 31.07.2019

UMLEITUNG WANDERWEG

Iffigenalp – Lac de Tseuzier wegen Bauarbeiten

1. betroffener Streckenabschnitt: Armillion – Gîte de Lourantze

Koordinaten: von 2'599'024 / 1'135'490 – 2'598'200 / 1'133'998
Wann / quand / when: 12.08. – 06.09.2019
Umgehung / déviation / bypass: Plan des Roses – Lac du Téné – Lourantse

2. betroffener Streckenabschnitt: Gîte de Lourantze – Barrage Tseuzier

Koordinaten: von 2'598'655 / 1'133'683 – 2'599'525 / 1'132'636
Wann / quand / when: 09.09. – 04.10.2019
Umgehung / déviation / bypass: Gîte de Lourantze – Tseuzier – Zeuzier

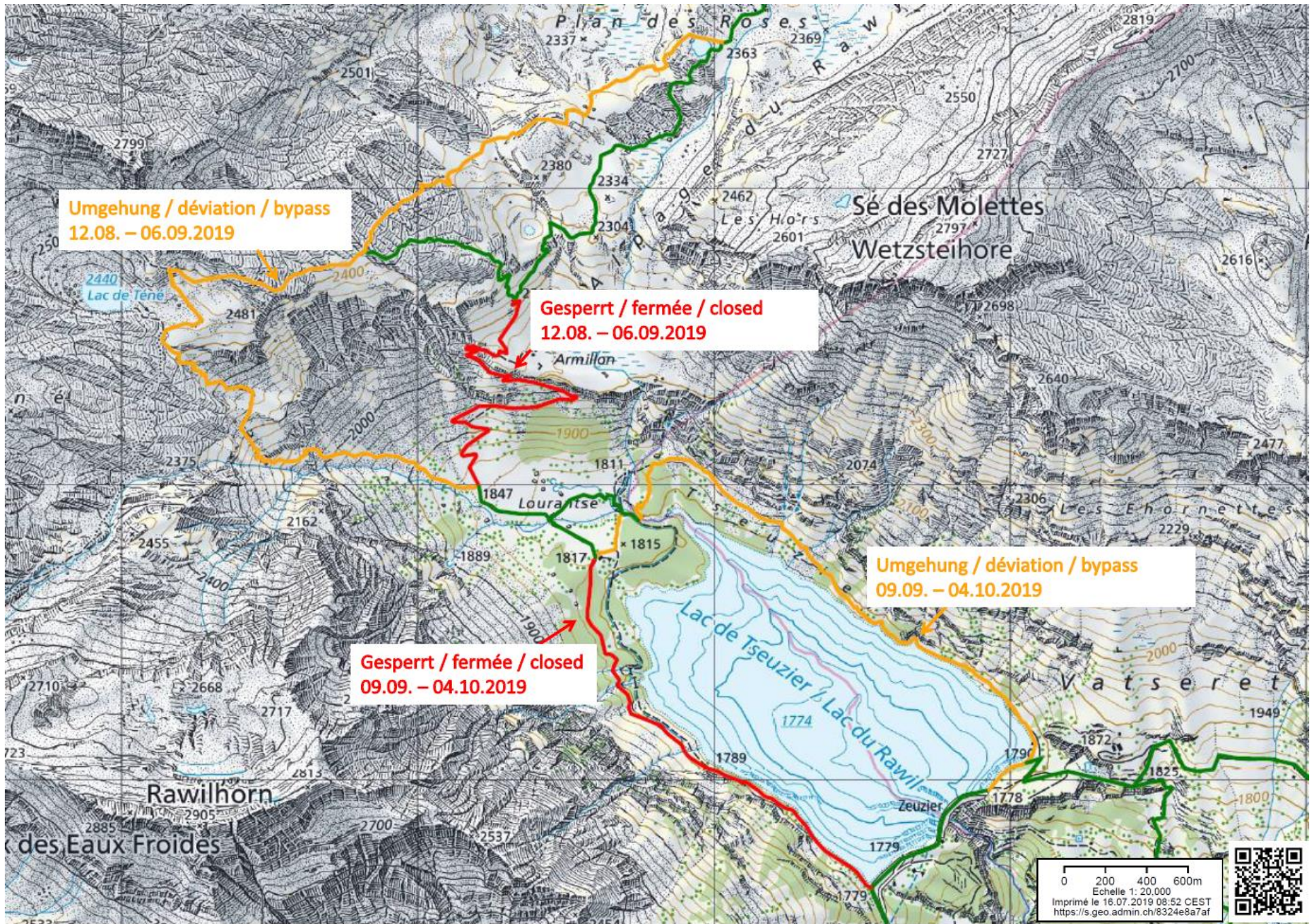
Legende:

Rot – Gesperrt / fermée / closed

Grün – Offen / ouvert / open

Orange – Umgehung / déviation / bypass

Bauverwaltung Lenk, 033 736 32 03 / Lenk Simmental Tourismus, 033 736 35 35



Umgehung / déviation / bypass
12.08. – 06.09.2019

Gespert / fermée / closed
12.08. – 06.09.2019

Umgehung / déviation / bypass
09.09. – 04.10.2019

Gespert / fermée / closed
09.09. – 04.10.2019

0 200 400 600m
Echelle 1:20,000
Imprimé le 16.07.2019 08:52 CEST
<https://s.geo.admin.ch/8324e8a7af>

